



Kompass

Case Management für Menschen
mit komplexen somatischen
und psychosozialen Belastungen



Vernetzung aller Beteiligten
Begleitung von Betroffenen
Vermittlung von Hilfe

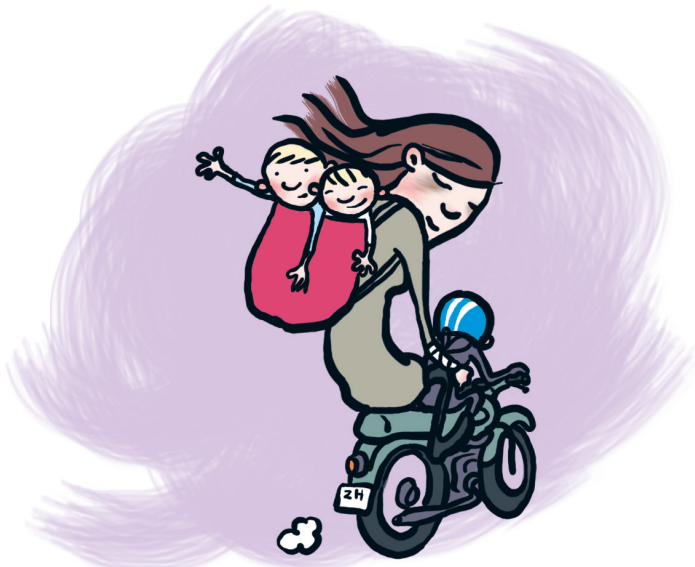


Seit die Spitex zur mir kommt,
kann ich auch mal eine
Nachbarin zum Tee einladen.

Case Management

Case Management ist eine bewährte Methode zur Bewältigung von komplexen gesundheitlichen und sozialen Problemen. Die Dauer der Begleitung orientiert sich am notwendigen Bedarf: Von intensiver Begleitung während weniger Tage in Krisen bis zum Case Management über Monate.

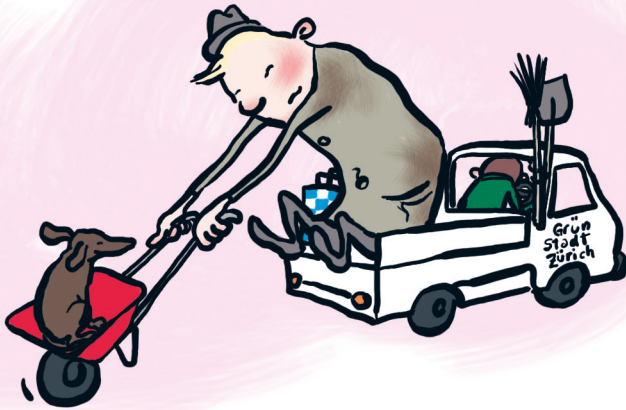
Case Management ist nicht Teil der Behandlung, sondern ermöglicht sie durch Vernetzung, Begleitung und Vermittlung.



Seit meine Kinder gut versorgt sind, kann ich mich um meine Gesundheit kümmern.

Unterstützung bei mehrfachen Belastungen

Psychische und soziale Probleme beeinflussen den Verlauf und die Behandlung von Krankheiten. Deshalb fallen Menschen mit zusätzlichen Belastungen besonders oft durch die Maschen des Behandlungsnetzes. Kompass sorgt für Chancengleichheit.



Seit die Rechnungen bezahlt sind, traue ich mich wieder zum Hausarzt.

Anmeldung & Kosten

Kompass unterstützt Menschen, die in der Stadt Zürich leben und bereit sind, gemeinsam Lösungen zu finden. Die Zusammenarbeit mit den Angehörigen und dem bestehenden Helfernetz ist zudem ein wichtiger Erfolgsfaktor. Anmeldungen können durch die Hilfesuchenden selber, ihre Angehörigen oder durch professionelle Helfende aus dem Gesundheits- oder Sozialwesen erfolgen. Die Kosten für die Begleitung werden durch die Trägerschaft des Projektes vollumfänglich übernommen.

Leistungen

- Case Management durch ein interdisziplinäres Team (Fachbereiche Sozialarbeit, Pflege und Psychologie)
- Fallbegleitung in komplexen Situationen über Tage, Wochen oder Monate
- Mobiles Case Management vor Ort in Spital, Klinik oder zu Hause
- Beratung und Triage am Telefon für Betroffene, Angehörige und professionelle Helfende
- Vermittlung und Koordination von sozialer, medizinischer oder psychologischer Hilfe
- Mediation in Konfliktsituationen und Durchführen von Helferkonferenzen

Kompass-Hotline

Telefon 044 412 58 58

Montag bis Freitag 8.00–17.00 Uhr

Ein Pilotprojekt im Gesundheitsnetz 2025

Das Projekt Kompass ist Teil einer Gesamtstrategie der Stadt Zürich. Dies mit dem Ziel, die Zusammenarbeit im Gesundheitswesen auf Stadtgebiet zu fördern und aktuellen wie zukünftigen Herausforderungen begegnen zu können. Das Gesundheits- und Umweltdepartement Zürich hat deshalb den Verein Gesundheitsnetz 2025 initiiert.
Infos: www.gesundheitsnetz2025.ch

Kontakt

Stadt Zürich
Städtische Gesundheitsdienste
Projekt Kompass

Walchestrasse 31
Postfach, 8021 Zürich
Telefon 044 412 58 58
Fax 044 412 23 93
E-Mail kompass@zuerich.ch

www.stadt-zuerich.ch/kompass

Mit freundlicher Unterstützung

**LOTTERIEFONDS
KANTON ZÜRICH**