

# ServiceWohnen**Mobil**:

## Angebote für ältere Menschen im Seefeld



# Warum ServiceWohnenMobil?

- Ältere Menschen benötigen zunehmend Unterstützung und Begleitung und können durch diese auch länger in ihrem angestammten Umfeld verbleiben.
- Ältere Menschen haben unterschiedliche Bedürfnisse und Lebenssituationen und es braucht Wahlmöglichkeiten.
- Ältere Menschen haben einen starken Quartierbezug und sind dort verankert.
- Versorgungsbedürfnisse älterer Menschen können sich rasch verändern und richten sich nicht nach den Grenzen der Leistungserbringer. Deshalb sind Durchlässigkeit und Kooperation gefragt.



# Was ist ServiceWohnenMobil?



ServiceWohnenMobil ist ein zweijähriger Pilotversuch im Seefeld und ein gemeinsames Angebot des Altersheims Wildbach und der Spitex Zürich Limmat, Zentrum Seefeld.

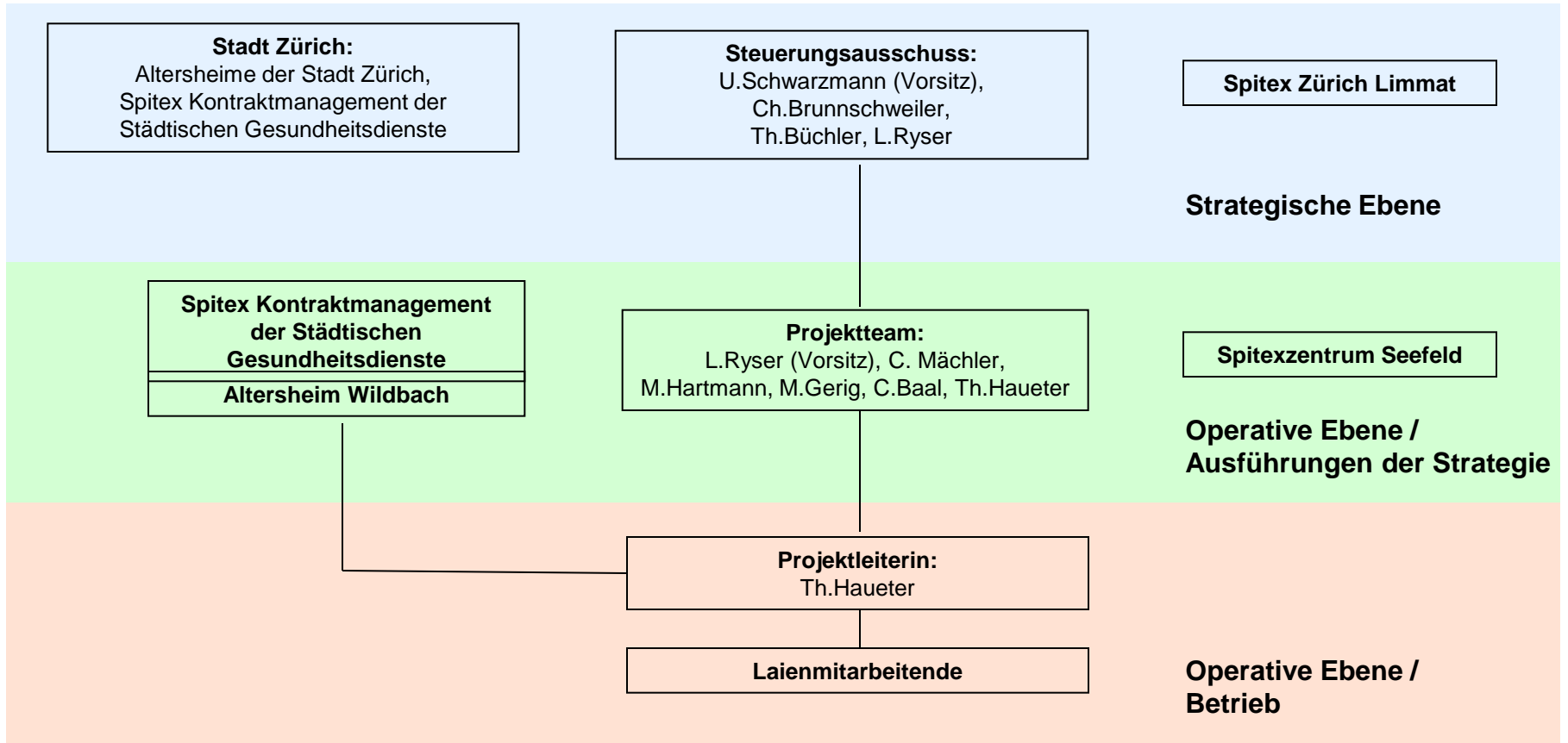


**Stadt Zürich**  
Altersheime



**S P I T E X**  
*Hilfe und Pflege zu Hause*

# Projektorganisation



# Was ist ServiceWohnenMobil?

- Ergänzende Dienstleistungen werden zuhause erbracht oder auch Begleitungen ausser Haus angeboten.  
Beispiele: Vorbereiten von Jubiläen, Geburtstagen oder Backen, Organisation von Jassrunden, Kennenlernen des Internets oder Handys, Unterstützung bei technischen Schwierigkeiten wie Bilder aufhängen, Begleitung zur Ärztin/zum Arzt, zu Behörden, Grabbesuche, Begleitung zu kulturellen Anlässen wie Theater, Konzert oder Kino
- Dienstleistungen sollen bezahlbar sein und werden durch bezahlte LaienmitarbeiterInnen erbracht.



# Kosten / Finanzierung

- Einführungspreis: Nach einem Gratis-Schnupperangebot werden für die ersten drei Einsätze Fr. 18.- pro Stunde verrechnet, ab dem viertem Einsatz Fr. 25.- pro Stunde (exklusive Transportkosten und Eintritte).
- Das Pilotprojekt wird durch die beiden Trägerinnen (Vereins- und Fondsgelder) sowie die Age Stiftung finanziert.

# ServiceWohnenMobil

Angebote für ältere Menschen im Seefeld



# ServiceWohnenMobil

Angebote für ältere Menschen im Seefeld

Ältere Menschen, die zuhause leben, benötigen ab und zu eine Begleitung oder Unterstützung, um eine Besorgung zu machen oder sich einen speziellen Wunsch zu erfüllen. Das Altersheim Wildbach und das Zentrum Neumünster der Spitex Zürich Limmat haben deshalb ein neues Angebot ins Leben gerufen.

- **Wir begleiten Sie** beispielsweise zum Arzt, bei Behördengängen, zu Grabbesuchen oder an kulturelle Anlässe.
- **Wir unterstützen Sie** zuhause beispielsweise beim Organisieren von Geburtstagen, Jubiläen oder auch Jassrunden, bei technischen Schwierigkeiten oder beim Kennenlernen von neuen Technologien wie Handy oder Internet.

## Professionelle Begleitung der Laienmitarbeitenden

Wir übernehmen eine sorgfältige Einführung und Begleitung der Mitarbeitenden und garantieren so einen seriösen Einsatz.

Für die Einsätze erhalten die Laienmitarbeitenden eine Entschädigung.

## Kosten

Wir verrechnen Ihnen bei den ersten drei Einsätzen einen Einführungspreis von 18 Franken pro Stunde. Ab dem vierten Einsatz ist der Stundenansatz 25 Franken (exklusive Transportkosten und Eintritte).

## Wie gehen Sie vor?

Rufen Sie uns während der Woche zu den Bürozeiten unter Telefonnummer 044 389 93 18 an oder schreiben Sie eine E-Mail an [theresa.haueter@zuerich.ch](mailto:theresa.haueter@zuerich.ch). Teilen Sie uns Ihr Anliegen mit, wir besprechen mit Ihnen dann den Einsatz.



## Fragen?

Für Fragen steht Ihnen die Projektleiterin **Theresa Haueter** gerne zur Verfügung.  
Altersheim Wildbach  
Wildbachstrasse 11, 8008 Zürich  
Telefon 044 389 93 18  
[theresa.haueter@zuerich.ch](mailto:theresa.haueter@zuerich.ch)