

DRG

Mythen, Legenden und Facts

Dr. med. Jana A. Faehnrich MHA

healthcare visions
Dr. med. Jana A. Faehnrich MHA
Gstadstrasse 37
CH - 8702 Zollikon
Tel. +41 76 221 17 04
info@healthcare-visions.ch

© healthcare visions



*An sich ist nichts weder
gut noch böse.
Das Denken macht es erst dazu.*

© healthcare visk

William Shakespeare

healthcarevisions

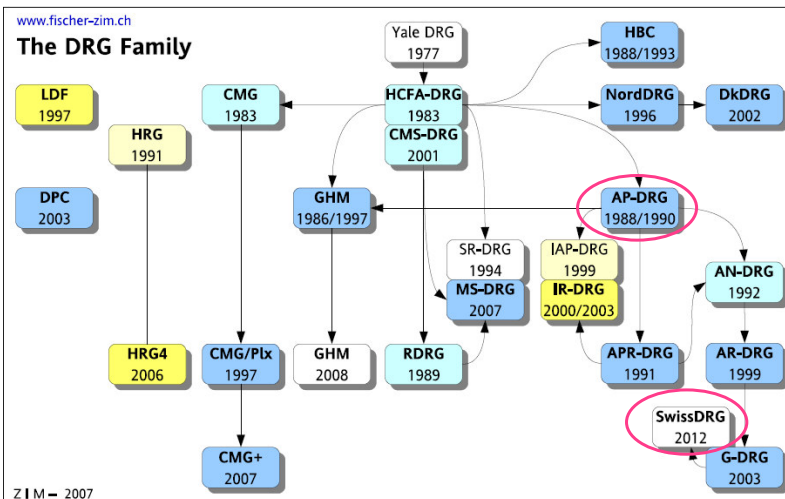
DRG – aktueller Stand

In der Schweiz arbeiten über 100 Spitaleinrichtungen jetzt schon mit DRG

- Abrechnung mit Krankenversicherern
- Finanzierung durch den Kanton

Ab 2012 flächendeckende Verwendung der DRG

Die DRG Familie



DRG Systematik

MDC = Major Diagnostic Categories

DRG

Schweregrade

Pre MDC

Krankheiten und
Strg. des Nervensystems

Krankheiten und
Strg. des Kreislaufs

Krankheiten und
Strg. der Psyche

Polytrauma

Hypertonie

Grosse kardiovaskuläre
Eingriffe ohne CC

Grosse kardiovaskuläre
Eingriffe mit CC

Grosse kardiovaskuläre
Eingriffe mit schweren CC

CC: Comorbidities and Complications

© healthcare visions

Einführung in DRG

healthcarevisions

Schweregrade einer DRG

AP DRG

132 Arteriosklerose mit CC

133 Arteriosklerose ohne CC

134 Hypertonie

Swiss DRG

F67A Hypertonie mit äußerst schweren CC

F67B Hypertonie mit schweren CC oder schwere Arrhythmie und Herzstillstand ohne äußerst schwere CC

F67C Hypertonie ohne äußerst schwere oder schwere CC, Alter < 16 Jahre

F67D Hypertonie ohne äußerst schwere oder schwere CC, Alter > 15 Jahre

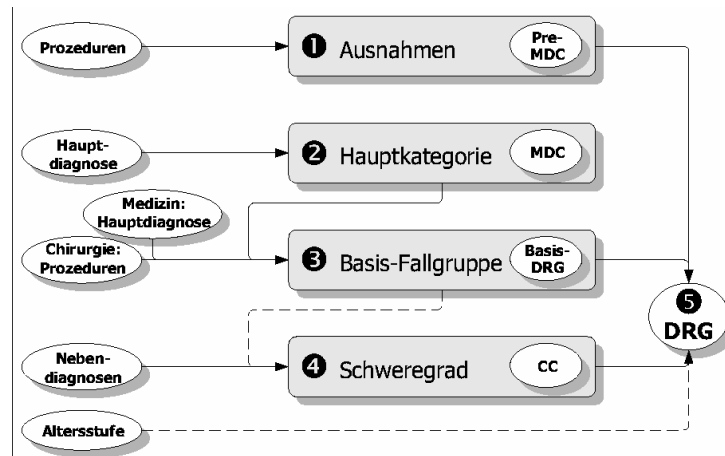
I04Z Revision oder Ersatz des Kniegelenkes mit komplizierender Diagnose oder Arthrodeese

© healthcare visions

Einführung in DRG

healthcarevisions

In 5 Schritten zur AP DRG



Quelle: <http://www.fischer-zim.ch/>

© healthcare visions

Einführung in DRG

healthcarevisions

Kennzahlen einer DRG

Swiss-DRG F67A

Hypertonie mit äußerst schweren CC

F → MDC 05: Kreislaufsystem

M: medizinische Partition

MAHD
9.9 Tage

Kostengewicht
0.876

oberer Grenzwert
20 Tage

Zuschlag / Tag
Kostengewicht 0.060

unterer Grenzwert
3 Tage

Abschlag / Tag
Kostengewicht 0.285

Adaptiert nach: <http://www.fischer-zim.ch/>

© healthcare visions

Einführung in DRG

healthcarevisions

Von DRG zu Fallpauschale

$$\text{Fallgewicht DRG (CW)} \times \text{Basisrate (base rate)} = \text{Fallpauschale in CHF}$$

Beispiel:
F67A Hypertonie mit äusserst schweren CC
 Hospitalisationsdauer 3 – 20 Tage

$$0.876 \times 7'000 = \text{CHF } 6'132$$

MAHD: 9.9 Tage	oberer Grenzwert: 20 Tage	unterer Grenzwert: 3 Tage
CW: 0.876	Zuschlag / Tag: CW 0.060	Abschlag / Tag: CW 0.285

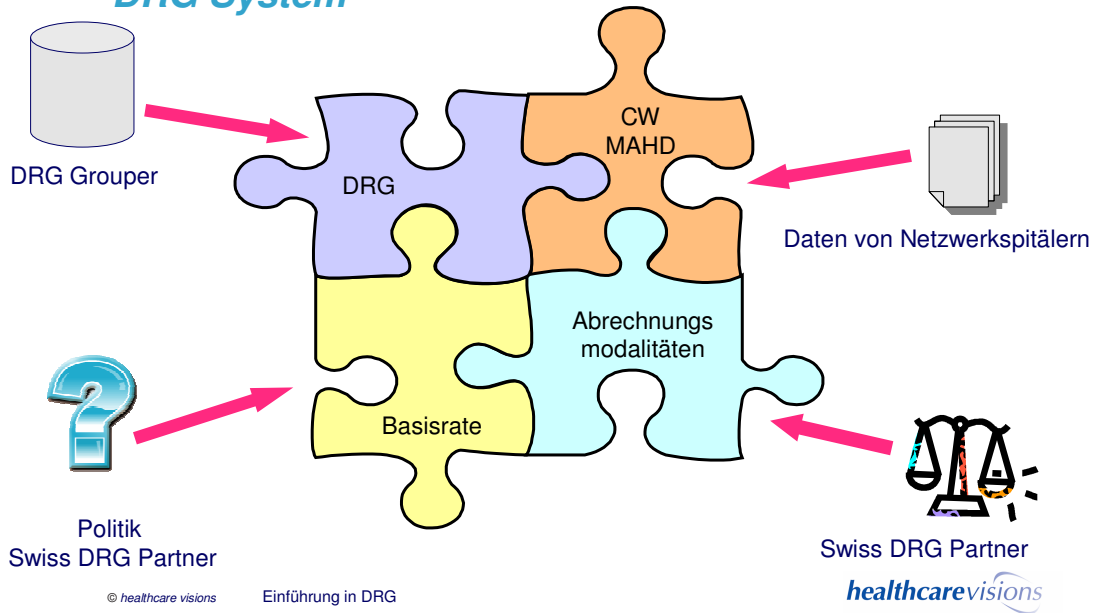
Zuschlag bei Hospitalisationsdauer > 20 Tage: CHF 420 / Tag
 Abschlag bei Hospitalisationsdauer < 3 Tage: CHF 1995 / Tag

© healthcare visions

Einführung in DRG

healthcarevisions

DRG System



Mythen und Legenden

- Die Leistungen der Pflege sind in den DRG nicht berücksichtigt
- Die Hauptdiagnose und somit die Zuordnung zu einer DRG wird bei Spitaleintritt festgelegt
- Patienten müssen nach dem Erreichen der mittleren Aufenthaltsdauer entlassen werden

Hauptdiagnose wird bei Spitaleintritt festgelegt

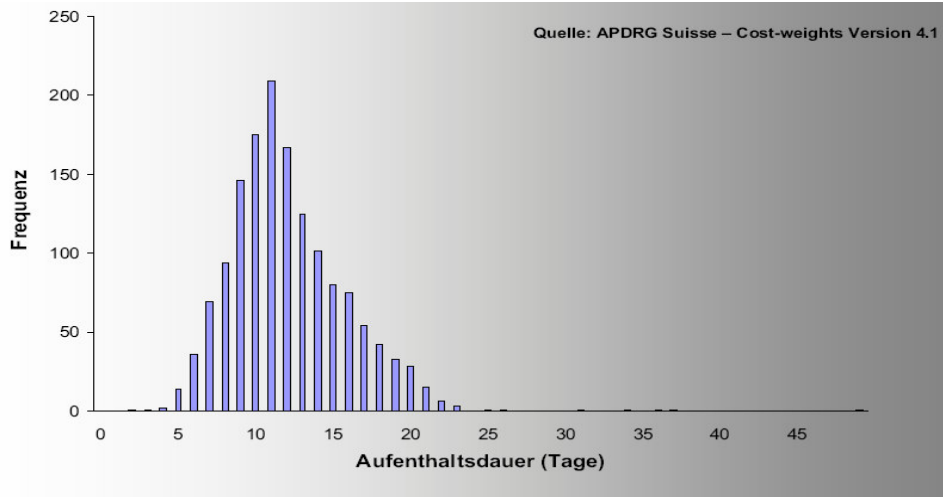
Gemäss BfS wird die Hauptdiagnose definiert als:

«derjenige Zustand, der am Ende des Spitalaufenthalts als Diagnose feststeht und der der Hauptanlass für die Behandlung und Untersuchung des Patienten war»

Ist mehr als ein Zustand aufgeführt, ist derjenige auszuwählen, der den grössten Aufwand an medizinischen Mitteln erforderte.

Quelle: BfS Kodierhandbuch

Aufenthaltsdauer und Kosten: Verteilung der Aufenthaltsdauer einer DRG

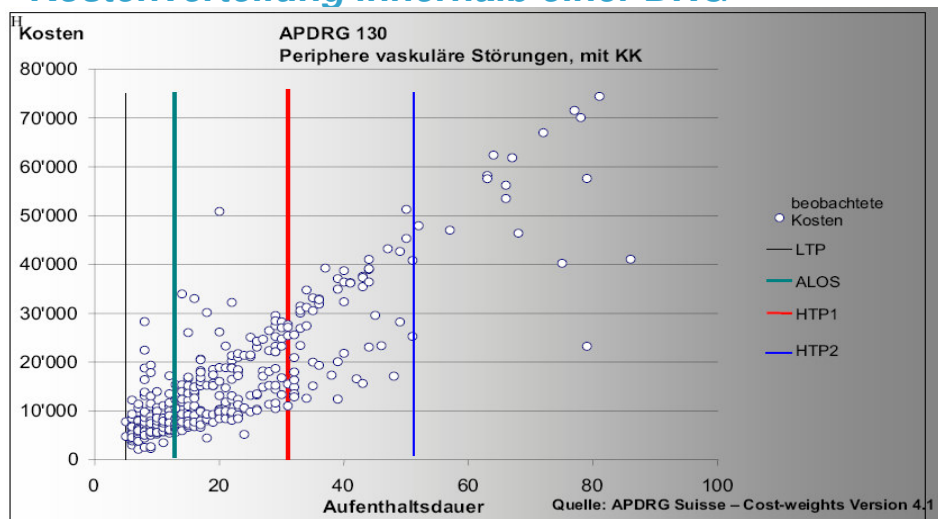


© healthcare visions

Einführung in DRG

healthcarevisions

Aufenthaltsdauer und Kosten: Kostenverteilung innerhalb einer DRG

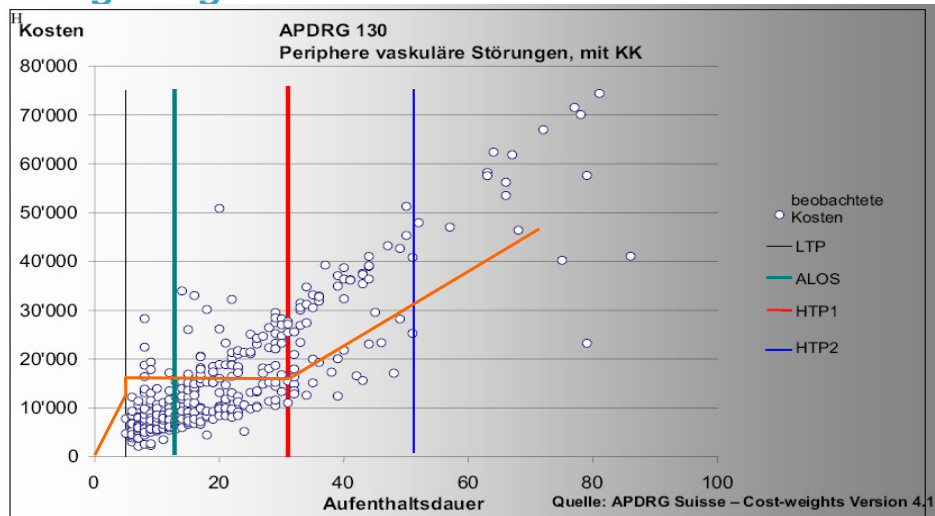


© healthcare visions

Einführung in DRG

healthcarevisions

Aufenthaltsdauer, Kosten und Vergütung nach DRG



© healthcare visions

Einführung in DRG

healthcarevisions

Fallkosten: Einflussfaktoren

- Aufenthaltsdauer
- Patientenschweregrad (Case mix)
- Struktur
- Prozesse
- Qualität
- Fallzahl pro DRG
- Spitalgrösse

© healthcare visions

Einführung in DRG

healthcarevisions

Facit

- Fallpauschalen beruhen auf Mischrechnung, Einzelfallbetrachtung ist sinnlos
- Die effektiven Fallkosten werden nicht nur von der Aufenthaltsdauer, sondern von vielen Faktoren beeinflusst
- Die Höhe der Pauschale ist abhängig vom Fallgewicht einer DRG, von der Basisrate und vom Tarifregelwerk
- DRGs an sich sind weder gut noch schlecht. Es hängt davon ab, was wir daraus machen

Danke für Ihre Aufmerksamkeit