

gesundheitsnetz 2025

Regionale Vernetzung zur
Vereinfachung von Schnittstellen
für mehr Patientenfreundlichkeit

Dienstag, 4. Oktober 2011

Dieter Keusch

CEO Kantonsspital Baden AG



Gesundheits-Netz Aargau Ost

Hintergrund: Optik KSB-Strategie

„Das KSB ist für die Grund- und erweiterte Grundversorgung gut vernetzt mit vor- und nachgelagerten Institutionen (niedergelassene Ärzte, Rehabilitations- und Pflegezentren, Spitex, Spezialkliniken, Apotheken etc.).

Das KSB kooperiert im Bereich der (hoch) spezialisierten Medizin mit den Universitätsspitälern, dem Paul Scherrer Institut (PSI), dem KSA und weiteren Zentrumsspitälern im Sinne des KVG.

- **Das KSB verhält sich partnerschaftlich.**
- **Das KSB wählt auf medizinischer, logistischer oder administrativer Ebene die für das Unternehmen günstigste Form der Leistungserbringung. In Frage kommen: Eigenerbringung, Leistungsverkauf an Dritte, Leistungserbringung gemeinsam mit Dritten, Leitungseinkauf (Outsourcing) bei Dritten.“**

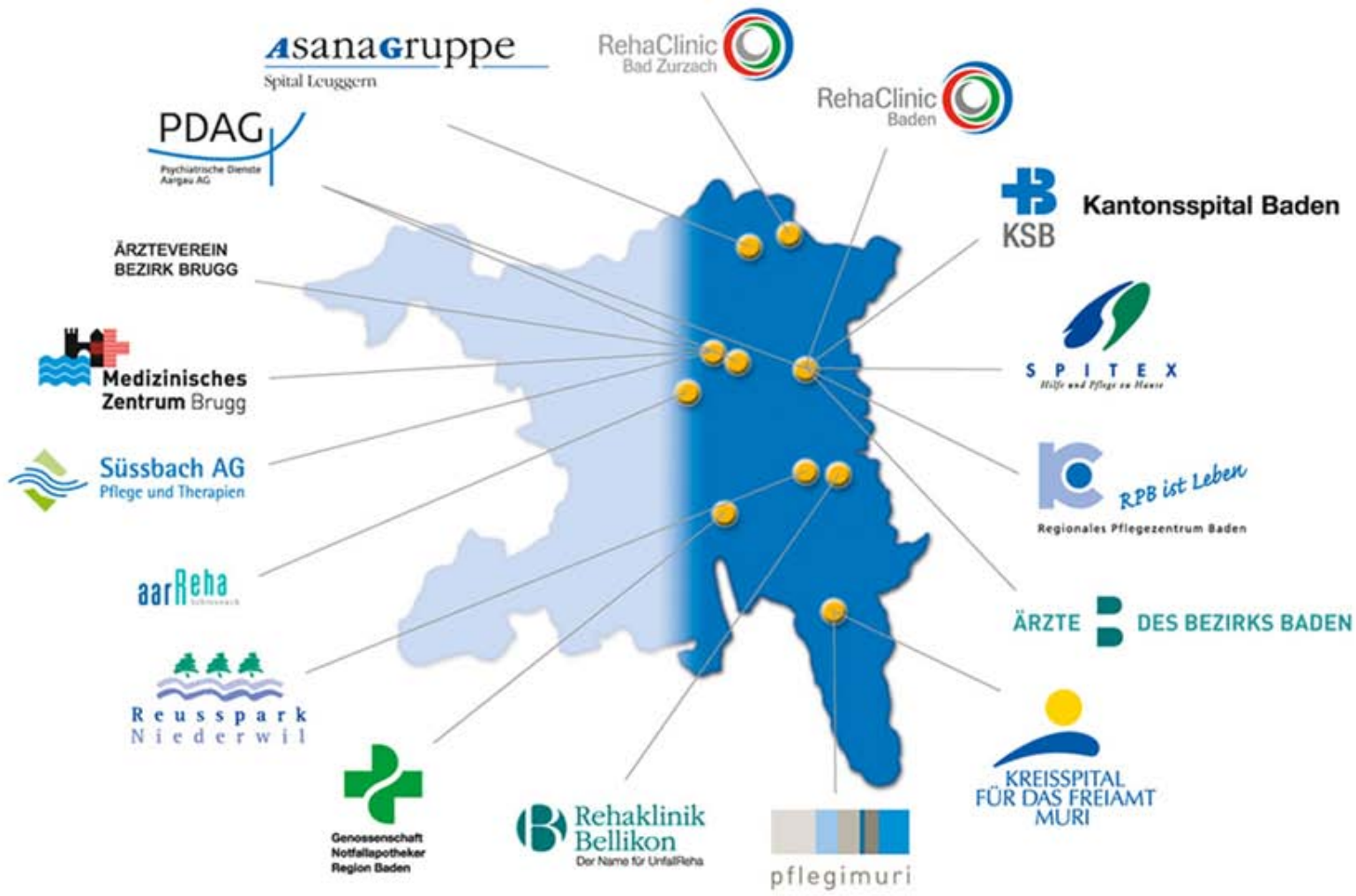


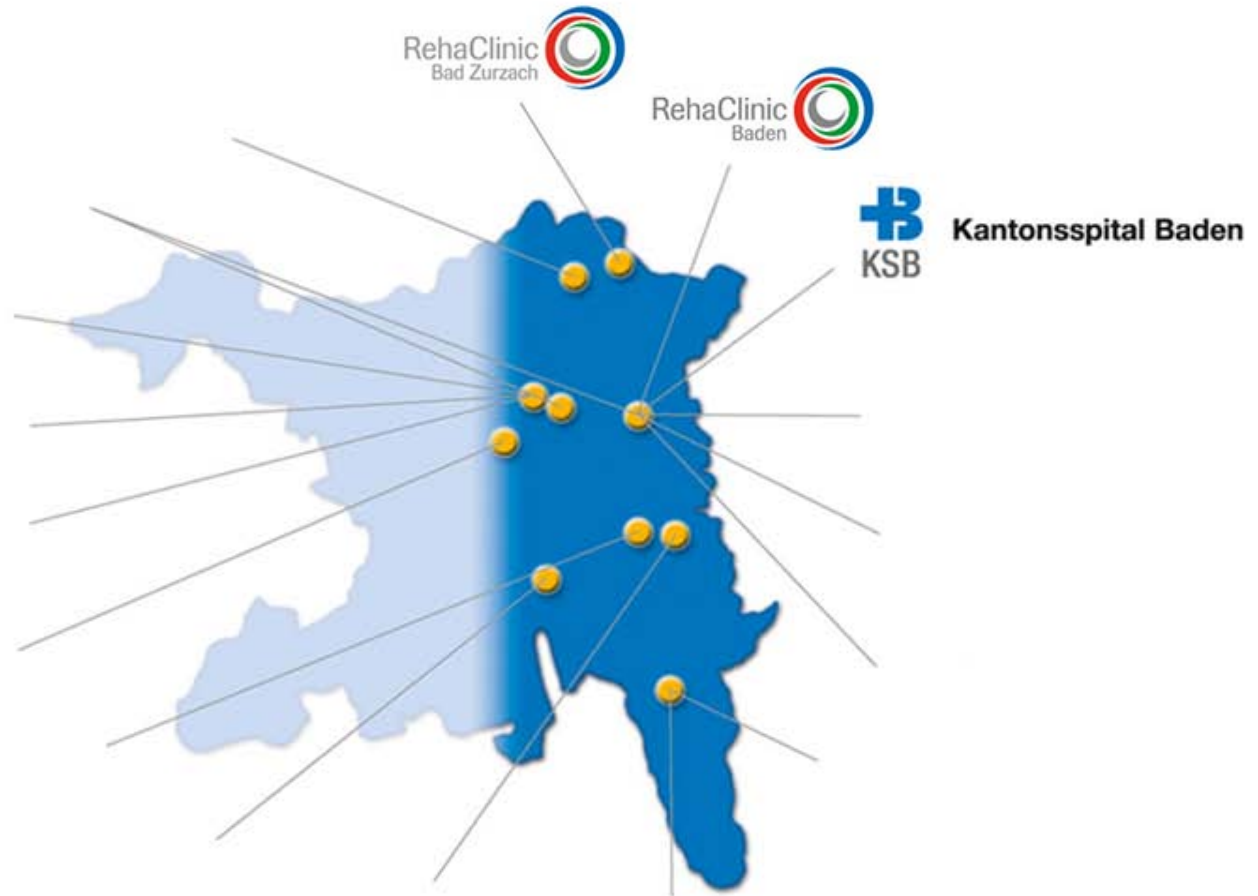
Partner / Partnerinnen

- Kein Verein oder AG
- Kein Branchenverband
- Kein Anspruch auf Mitgliedschaft
(bestehende Kooperationsprojekte)
- „Kooperationen müssen spürbaren Patientennutzen haben“

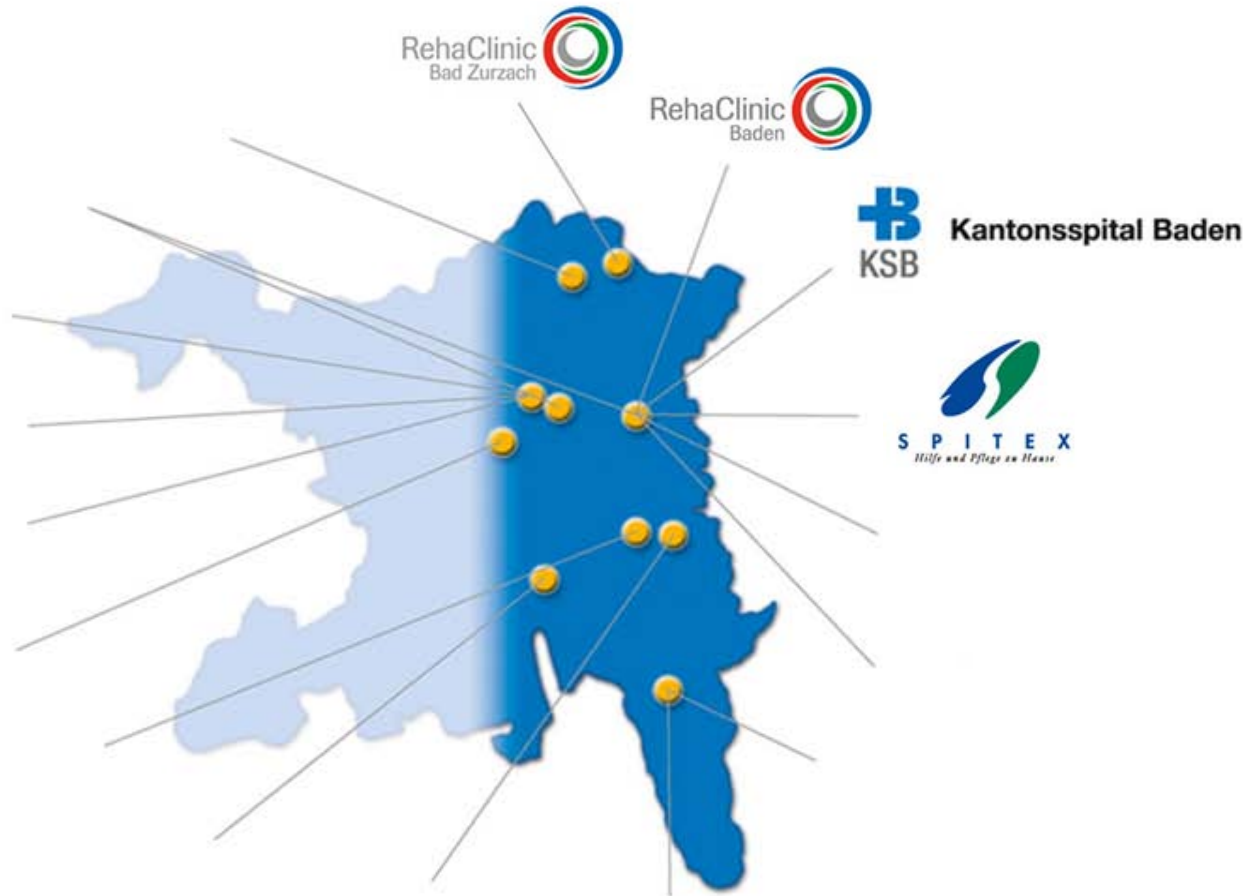
GNAO-Partner haben eine Vorreiter- und Pilotenrolle. PartnerInnen sollen von Projekten anderer profitieren.



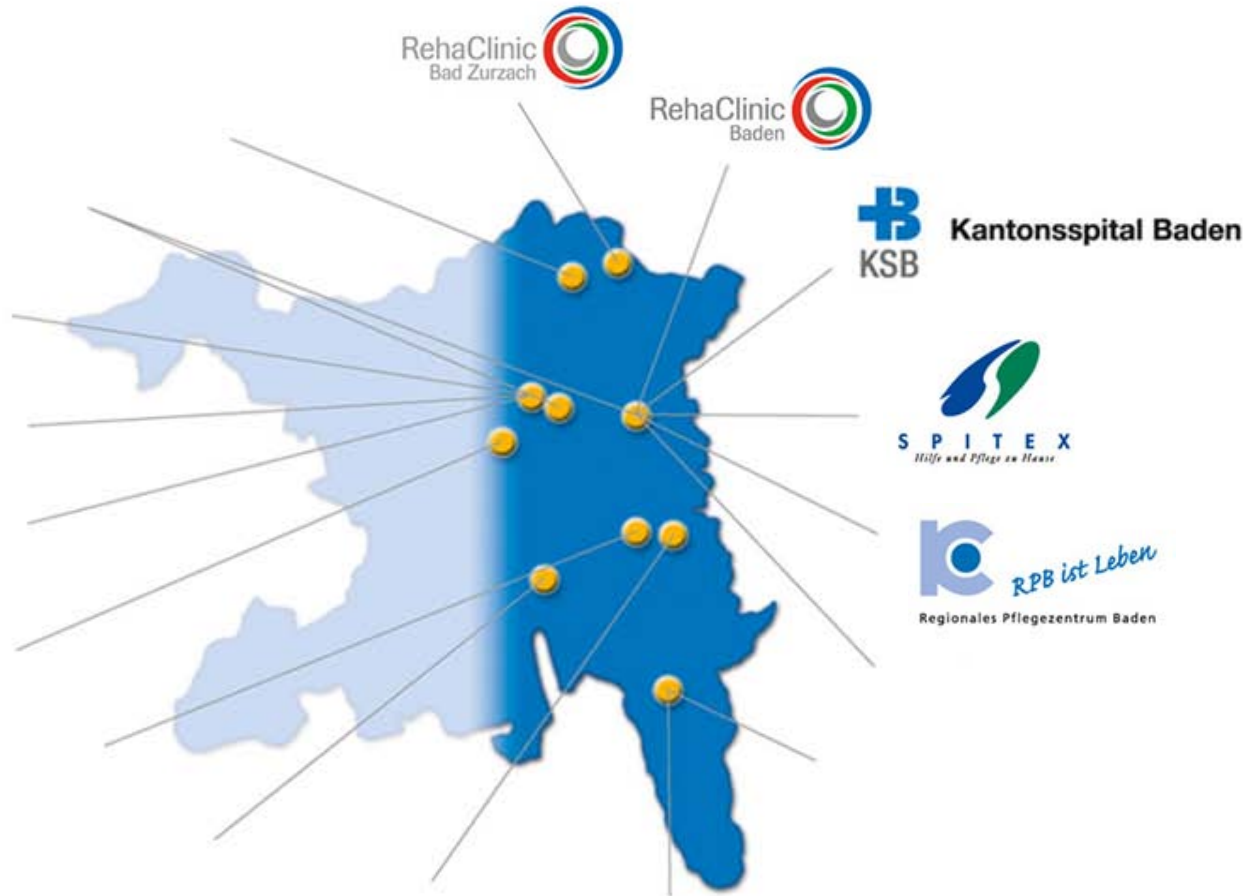




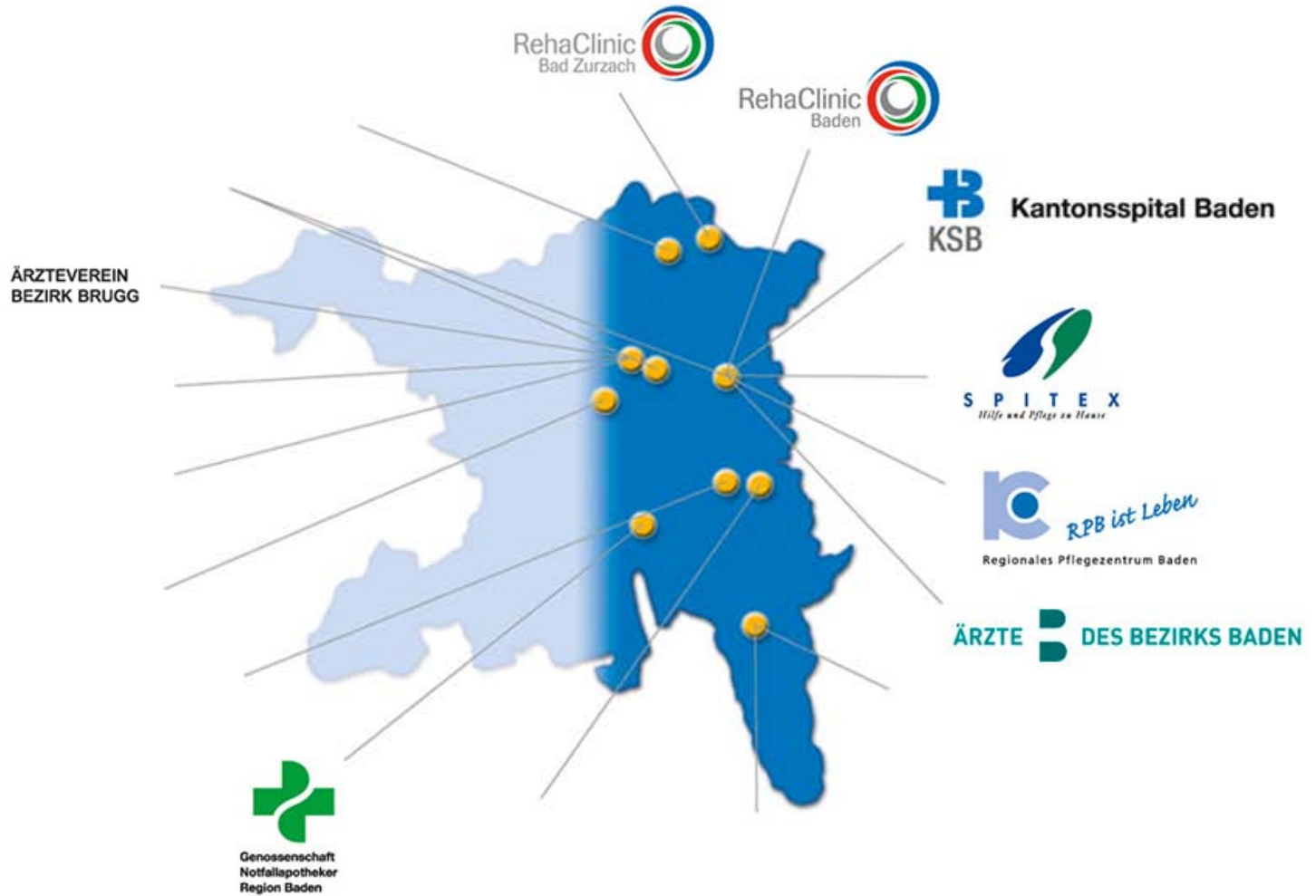




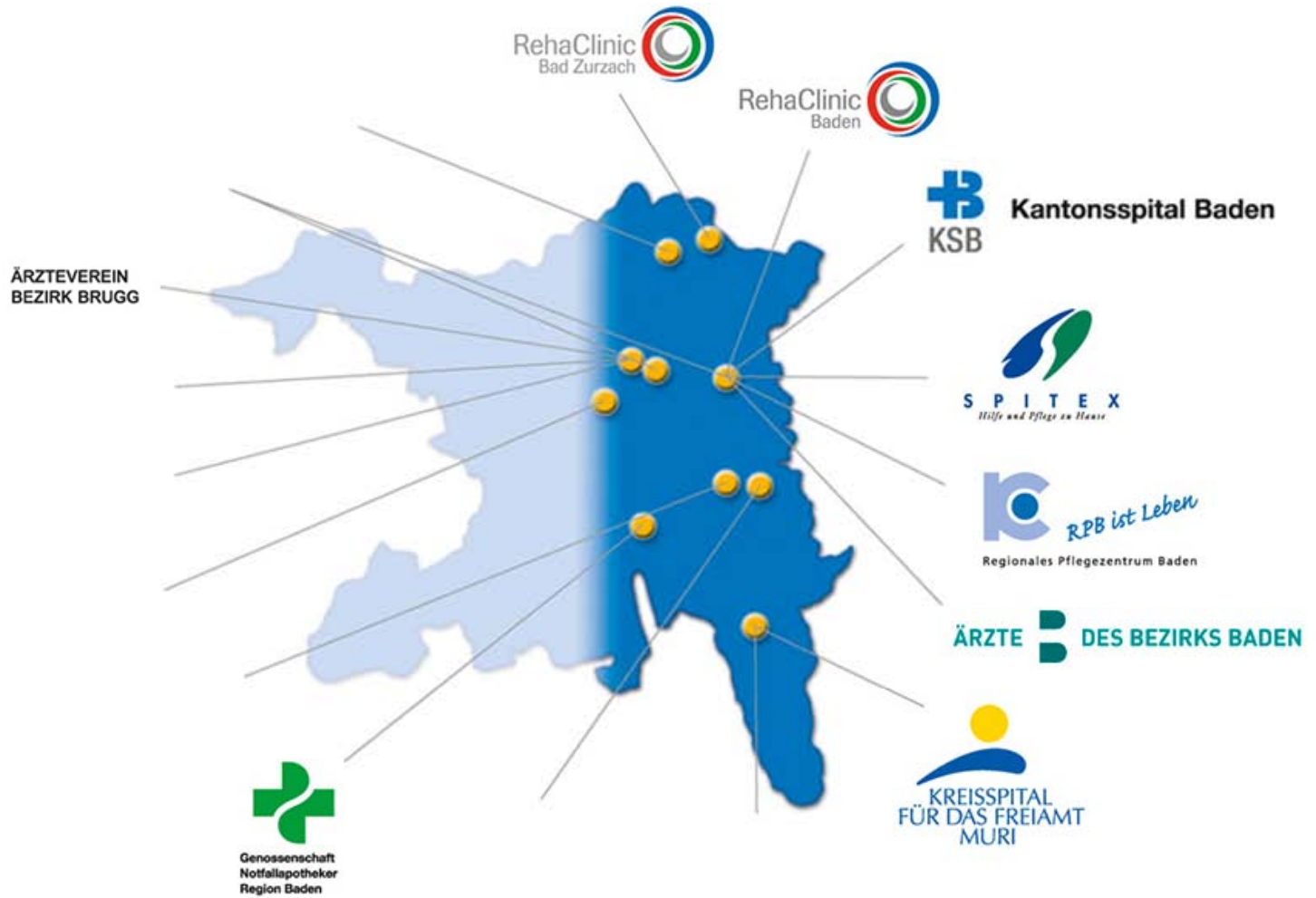




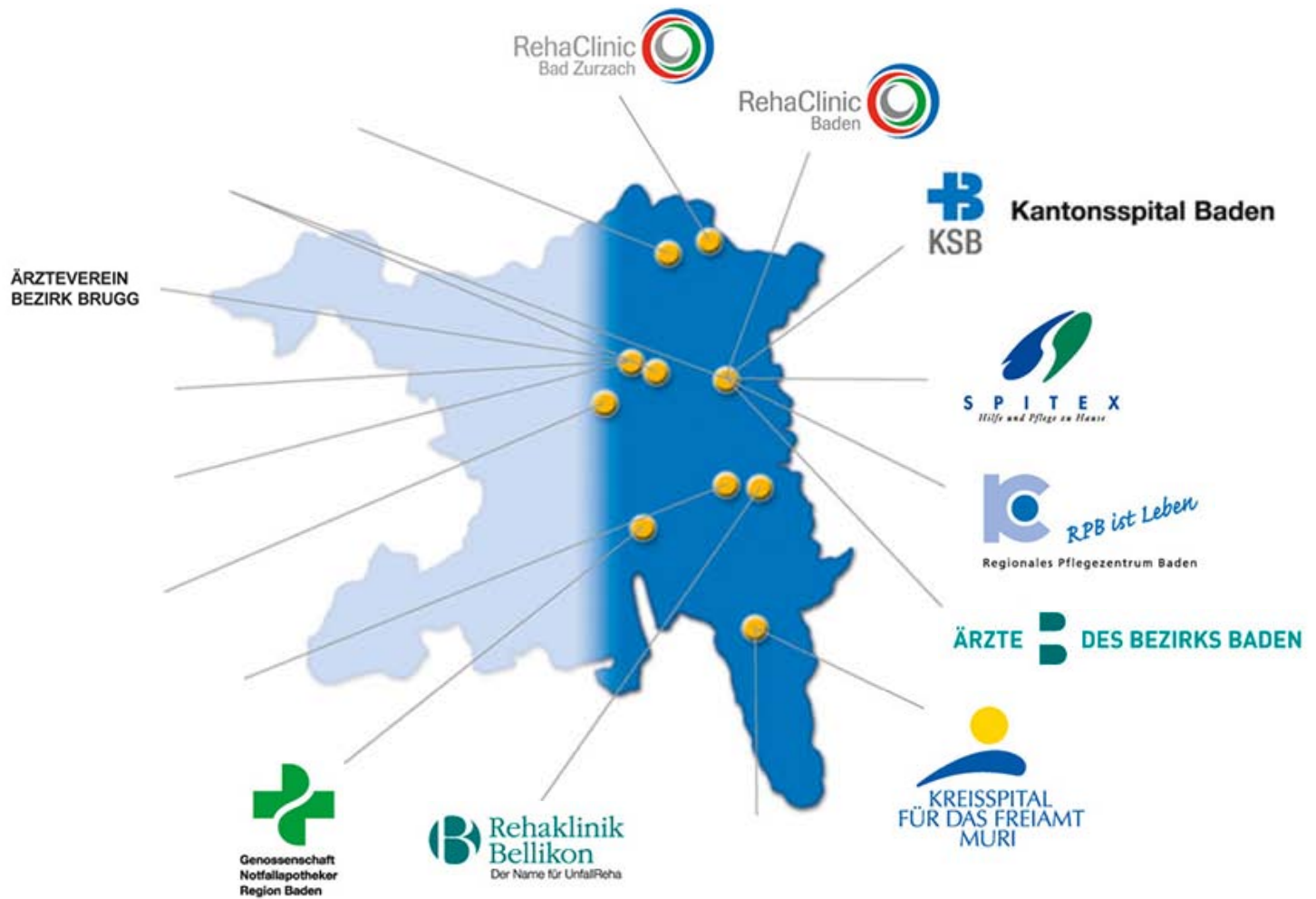




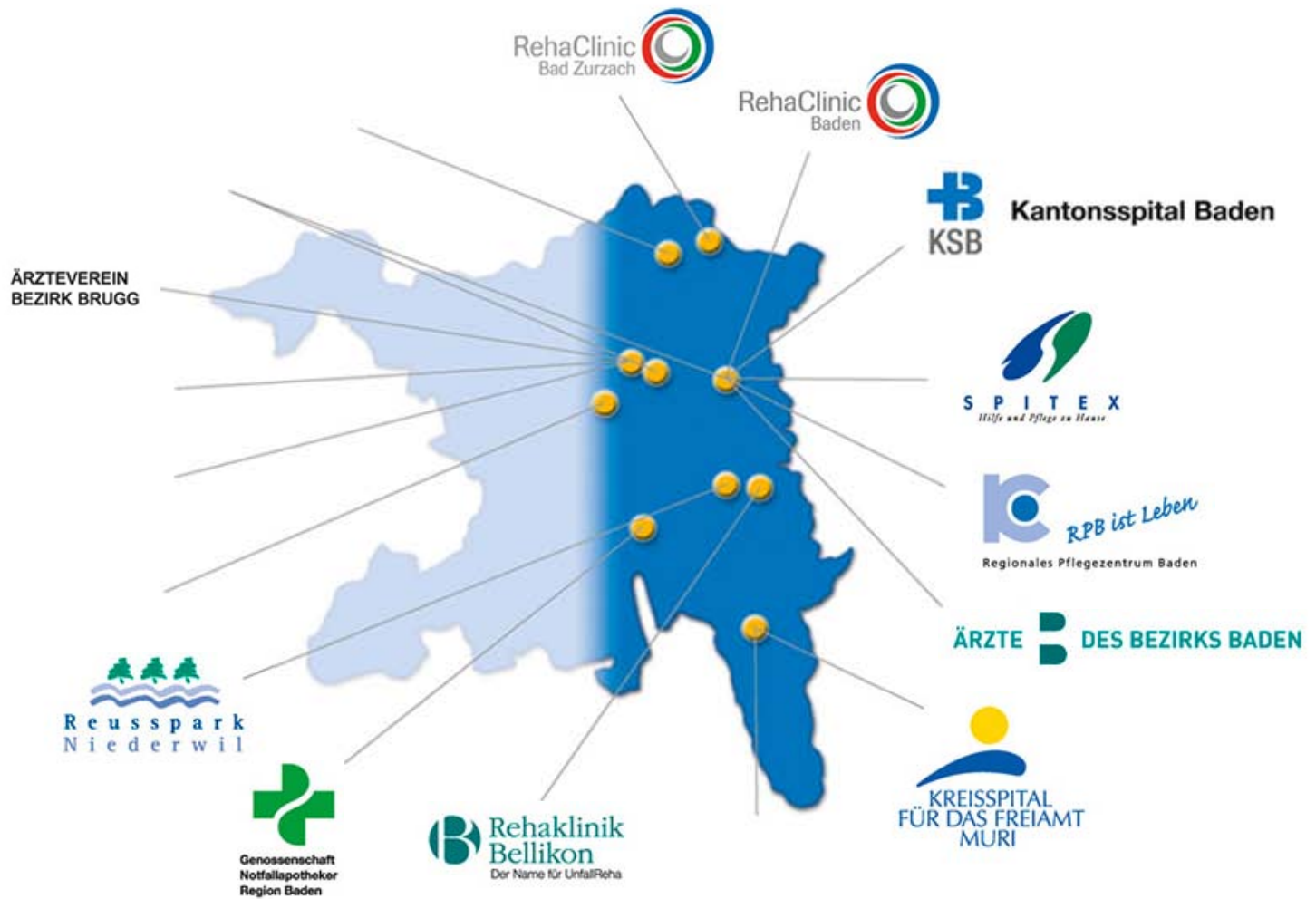




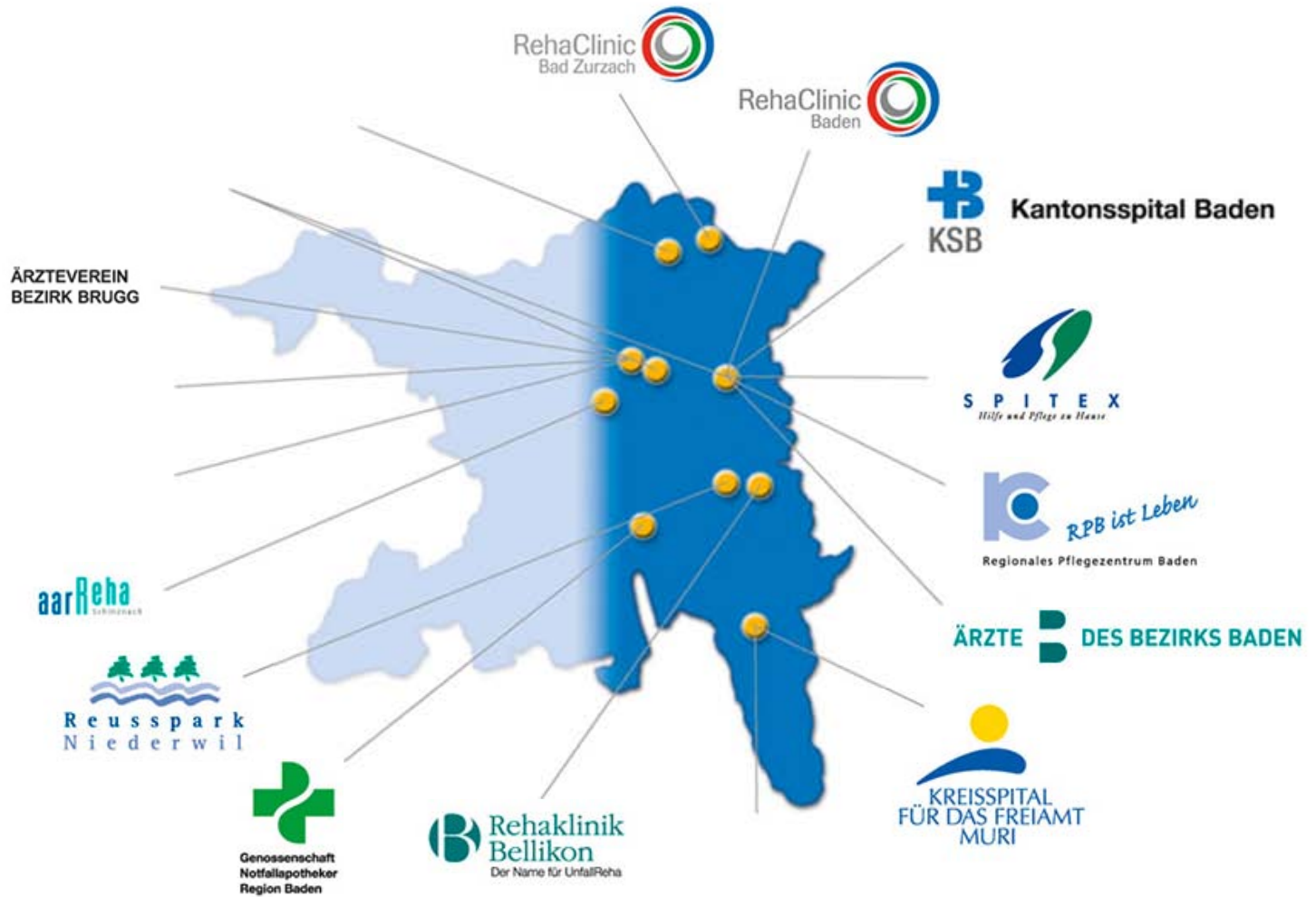




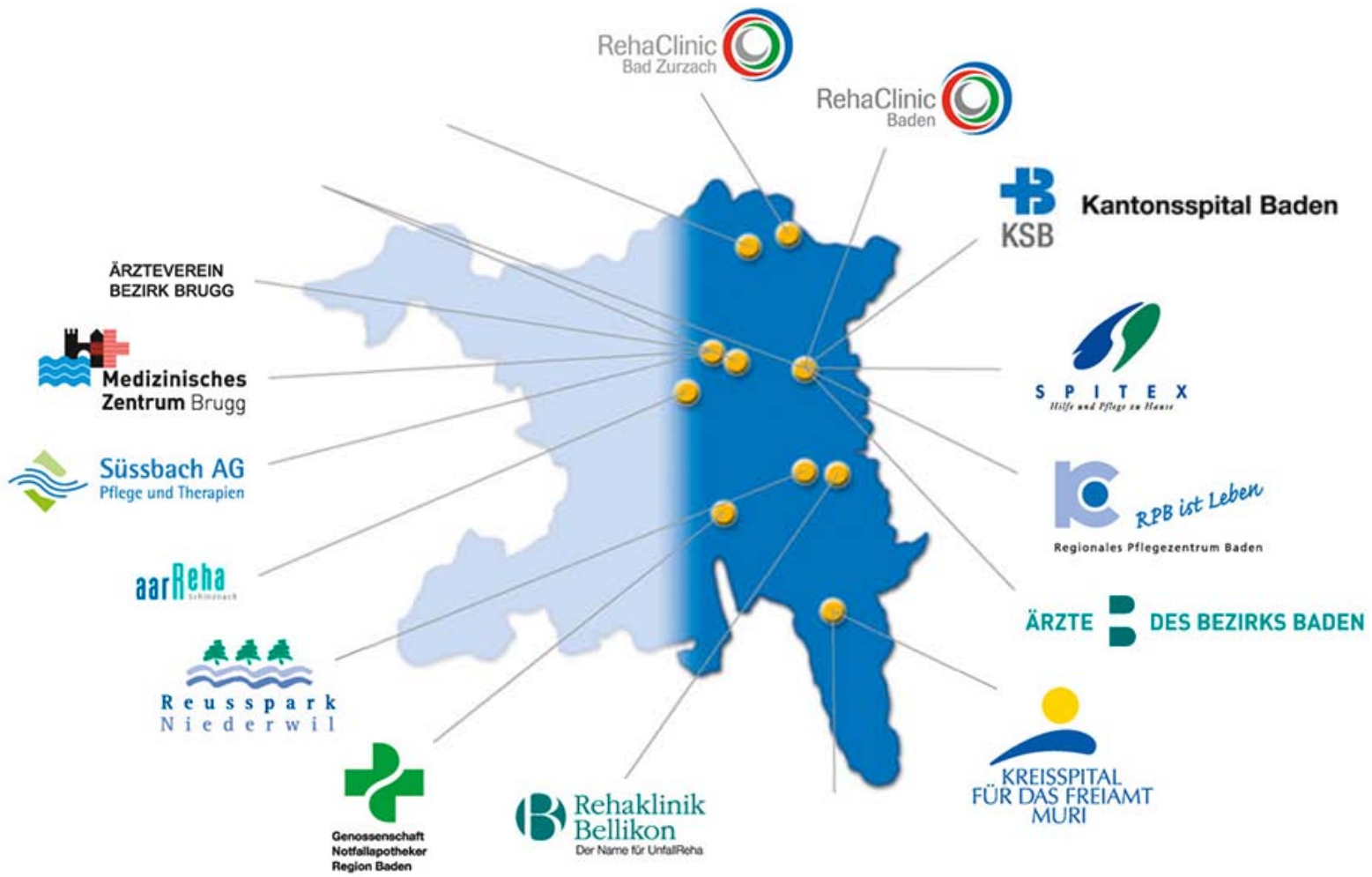




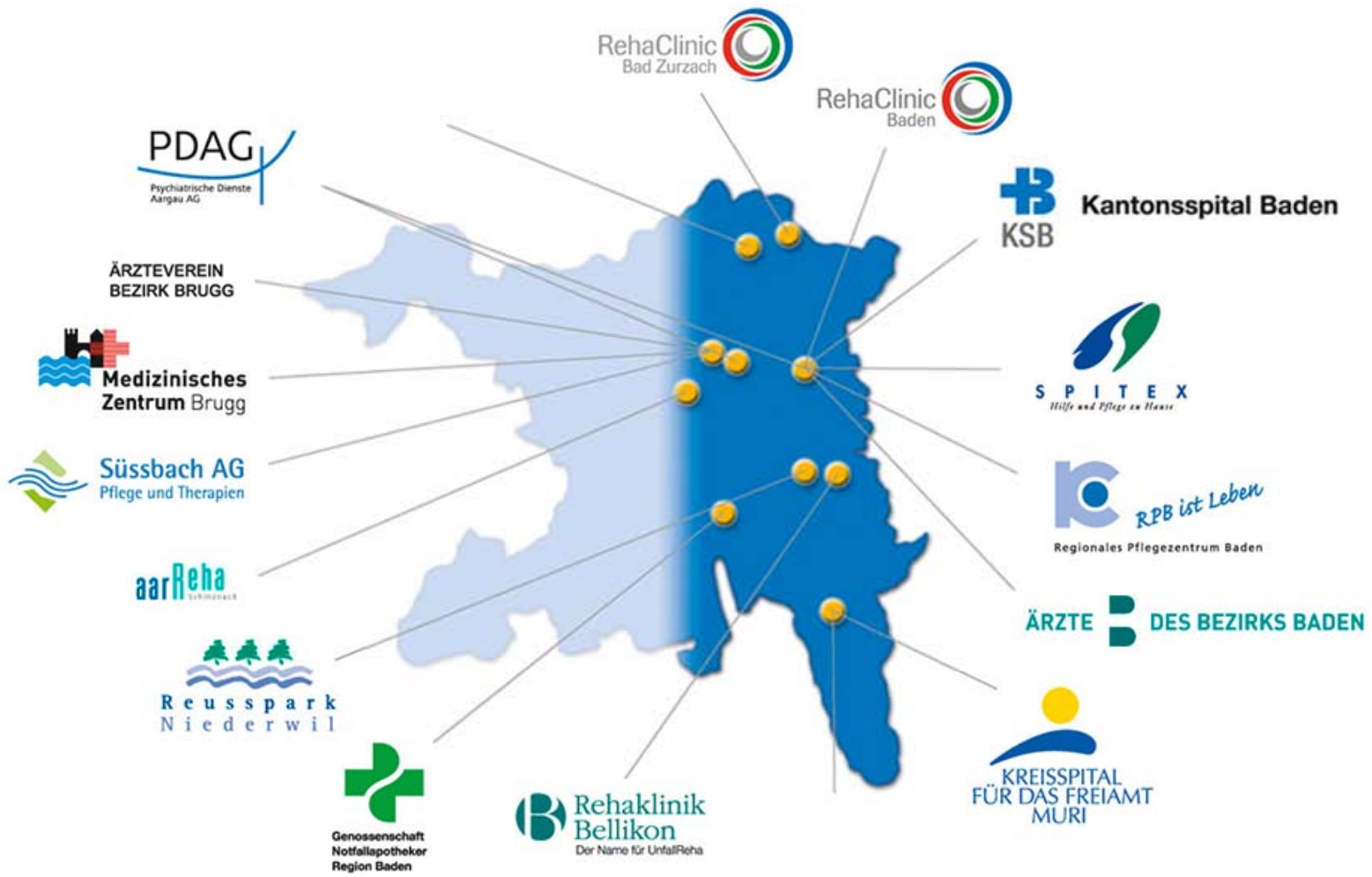




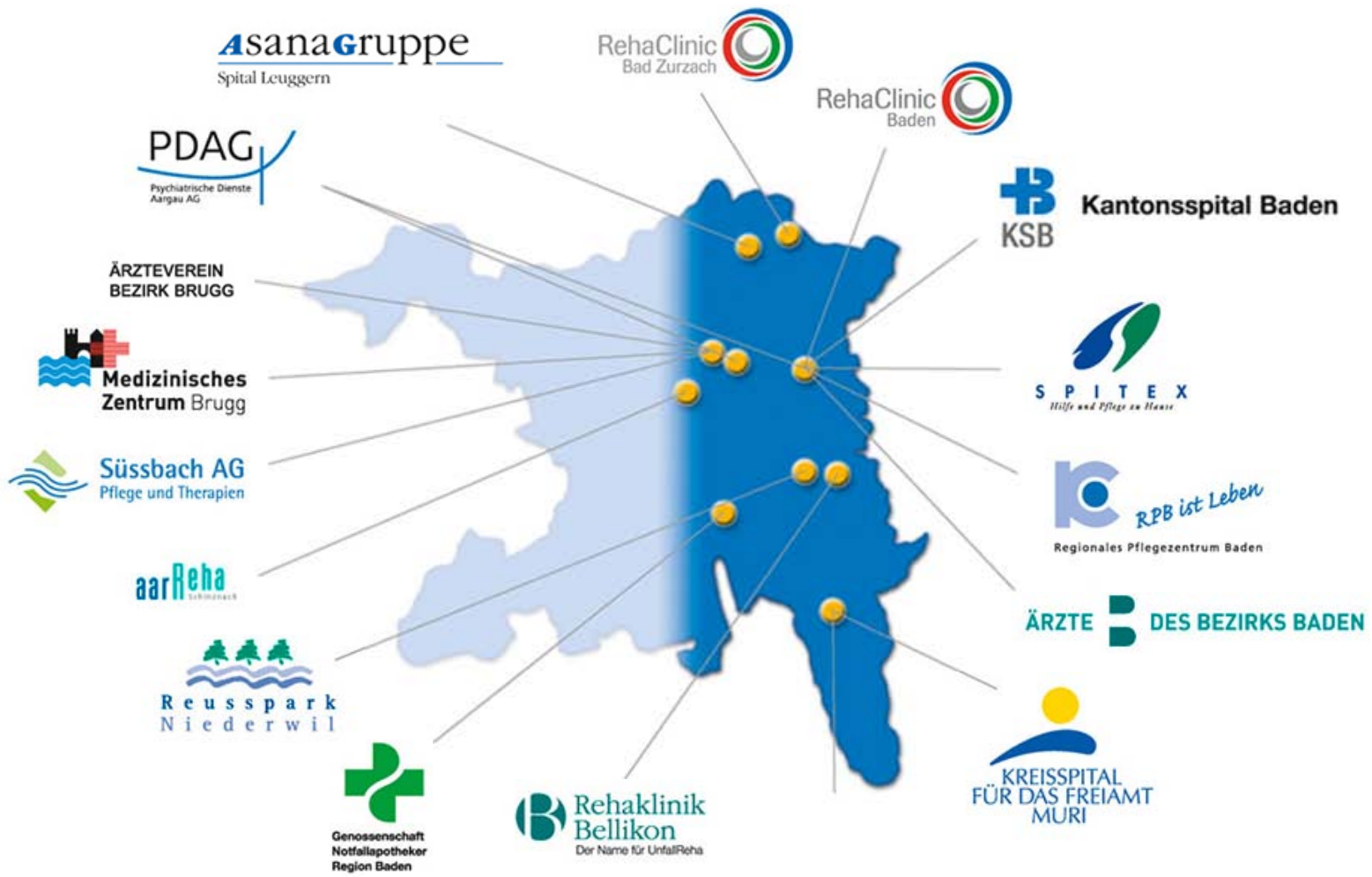




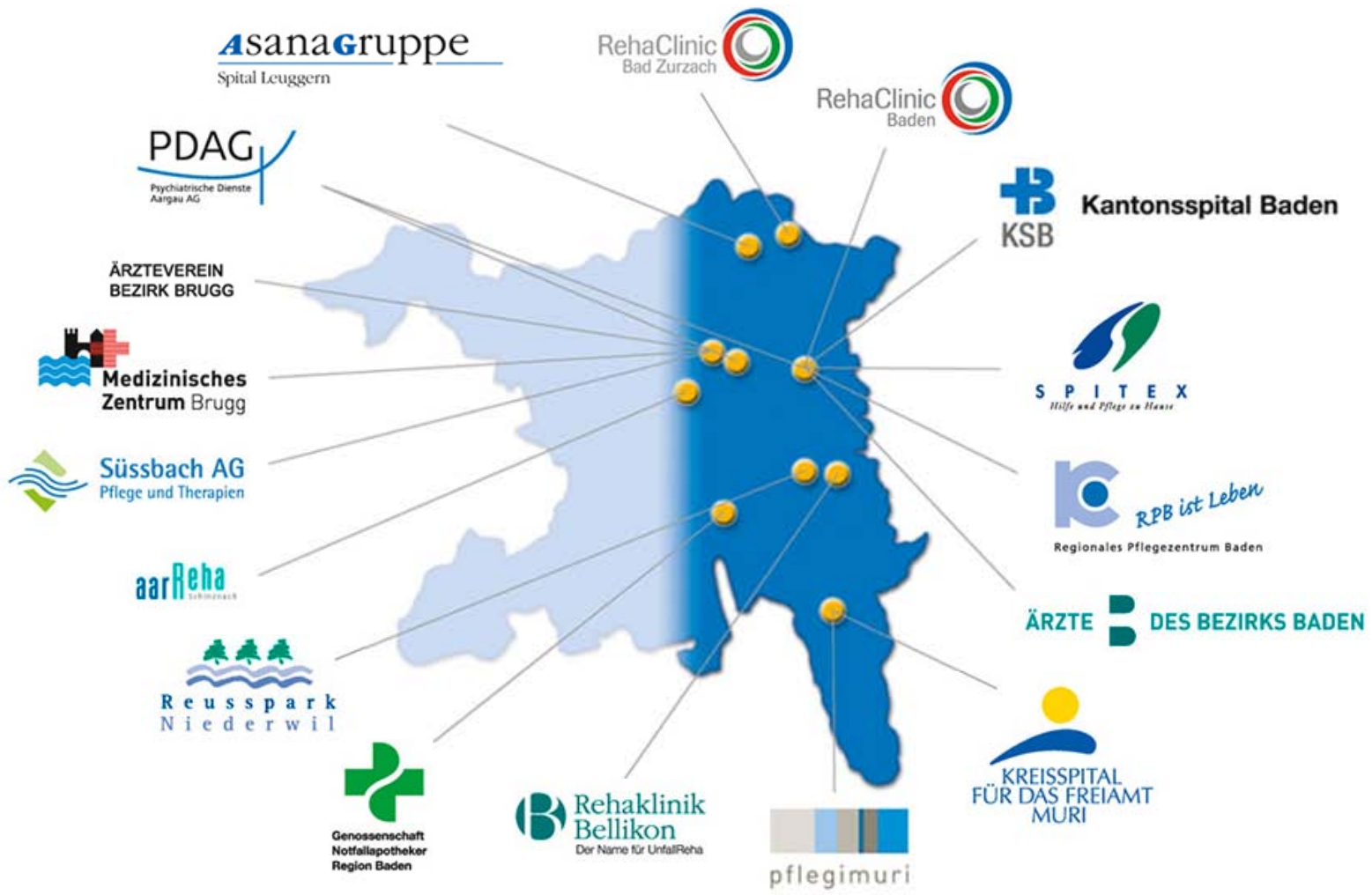












Das Gesundheits-Netz Aargau Ost ist gelebte Managed-Care:

Mit Informationsaustausch, Rücksprachen und kurzen Wegen sorgen wir dafür, dass überall nur das abgeklärt wird, was wirklich nötig ist. Das spart Kosten und Wartezeiten, doch vor allem sichert es eine effiziente patientennahe Versorgung.

